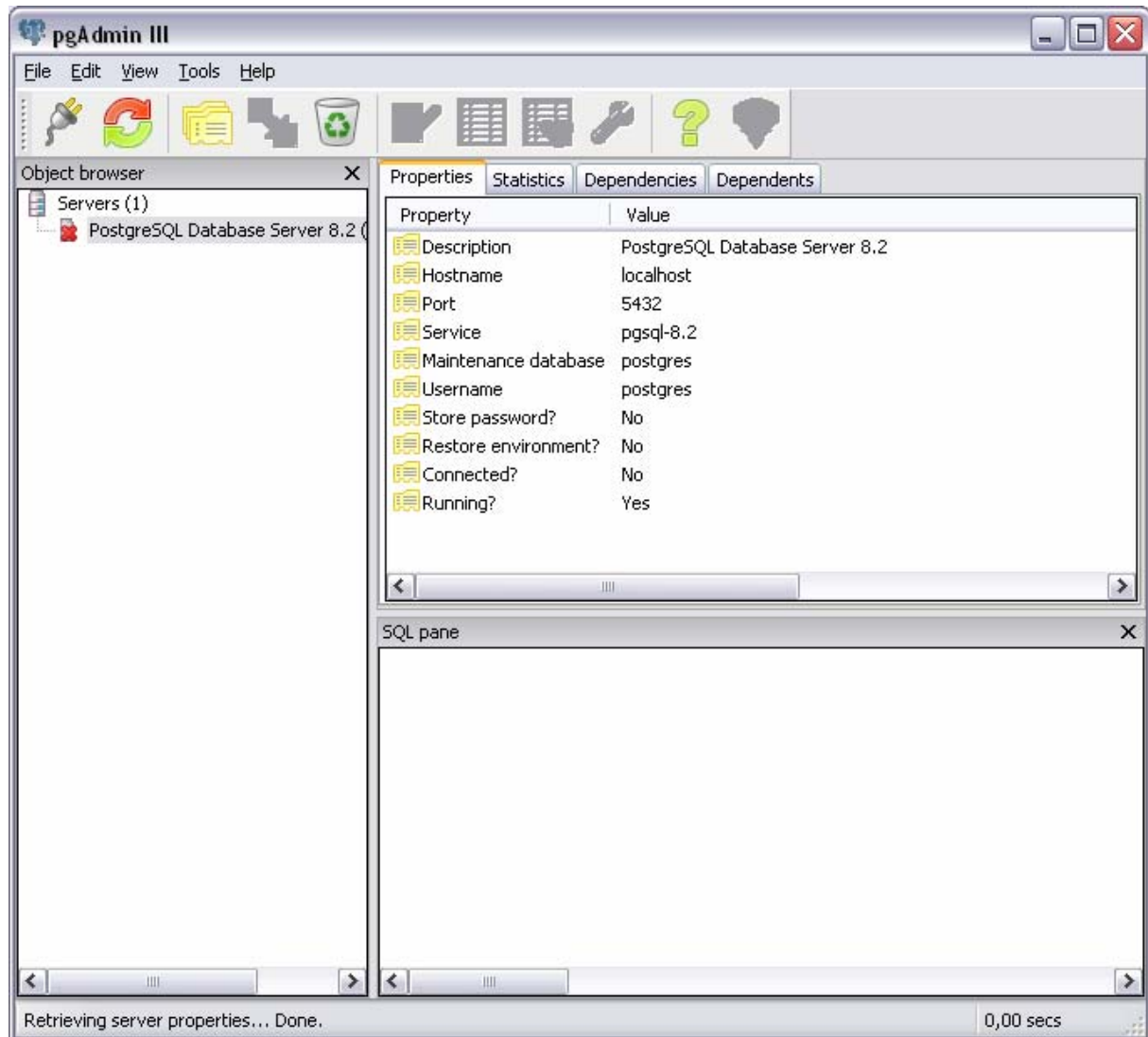


# Spuštění SQL skriptu

## Spuštění pgAdminu

Start->Programy->PostgreSQL 8.2->pgAdmin III



**Přidání databázového serveru – tento proces je nutné provádět pouze jednou, pouze pokud server *asistent* není vidět nalevo v Object browser**

File->Add server



The 'New Server Registration' dialog box is shown with the 'Properties' tab selected. It contains the following fields and options:

- Name:
- Host:
- Port:  SSL:  (dropdown arrow)
- Maintenance DB:  (dropdown arrow)
- Username:
- Password:
- Store password: ☒
- Restore env?: ☒
- DB restriction:
- Service:
- Connect now: ☒

Buttons at the bottom: Help, OK, Cancel.

Name: vaše identifikace serveru (libovolný text – doporučujeme *asistent*)

Host: IP adresa serveru, kde je Postgres instalován, v případě lokálního PC zadejte: *localhost*

Port: *5432*

Maintenance DB: *postgres*

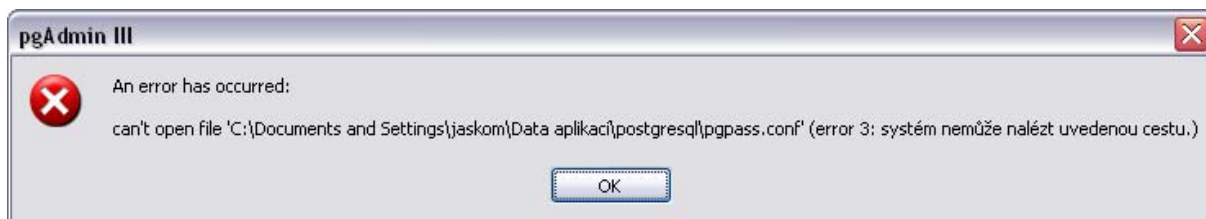
Username: *postgres*

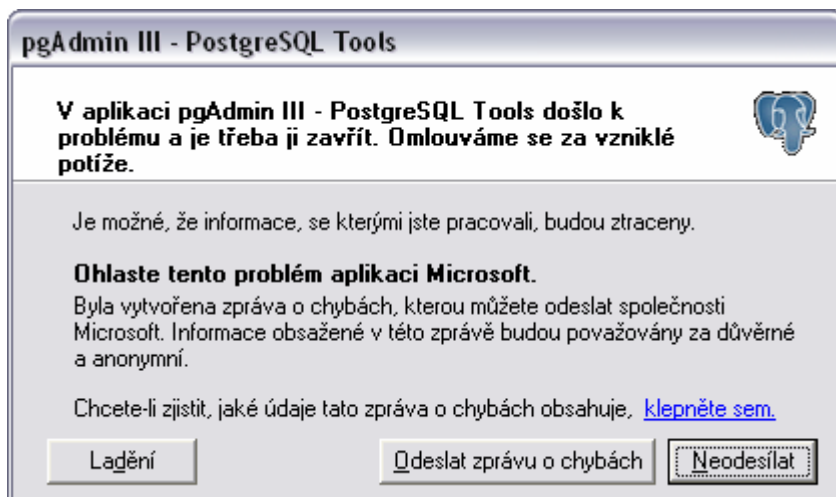
Password: zadejte heslo zadané při instalaci Postgresu

**OK**

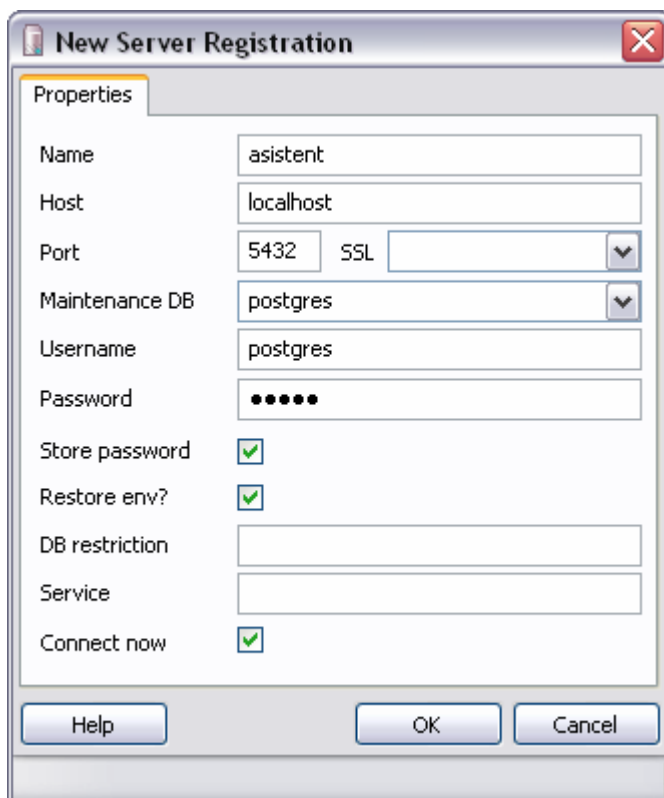
Dojde k přidání nového serveru do stromové struktury nalevo

Pokud bude zobrazena chyba oznamující nenalezení souboru v cestě ..Documents and Settings.. a zároveň je pgAdmin ukončen, tento soubor (včetně celé cesty - adresáře) vytvořte. Postačí pouhá existence souboru i s nulovou velikostí. Po vytvoření souboru opět spusťte pgAdmin.





Pokud přesto nebude server *asistent* vidět v *Object browser*, bude nutné proces Přidání databázového serveru opakovat.



Name: vaše identifikace serveru (libovolný text – doporučujeme *asistent*)

Host: IP adresa serveru, kde je Postgres instalován, v případě lokálního PC zadejte: *localhost*

Port: *5432*

Maintenance DB: *postgres*

Username: *postgres*

Password: zadejte heslo zadané při instalaci Postgresu

**OK**

Dojde k přidání nového serveru do stromové struktury nalevo

## Spuštění SQL skriptu ze souboru

Dvojklikněte na server *asistent* ve stromové struktuře nalevo (v *Object browser*)

Dvojklikněte na *Databases (?)*

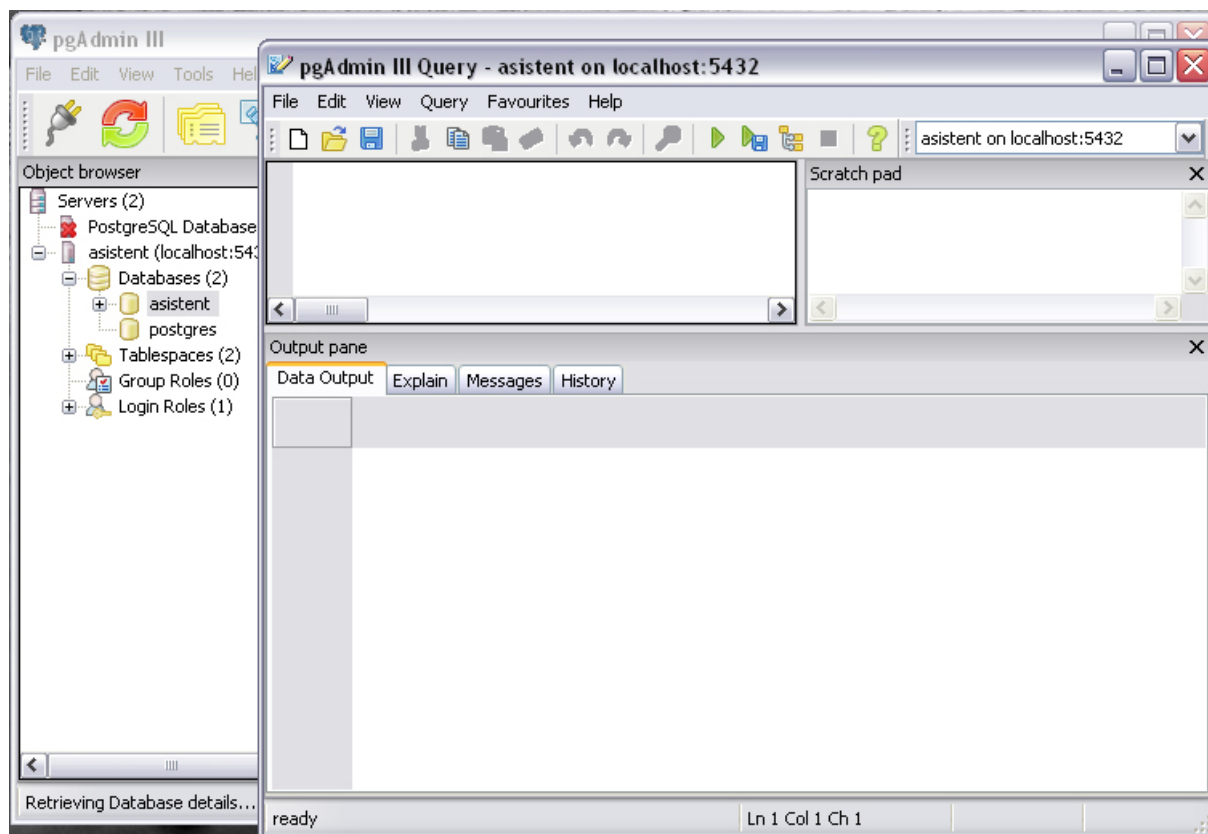
Klikněte na databázi *asistent*

Tools->Query tool

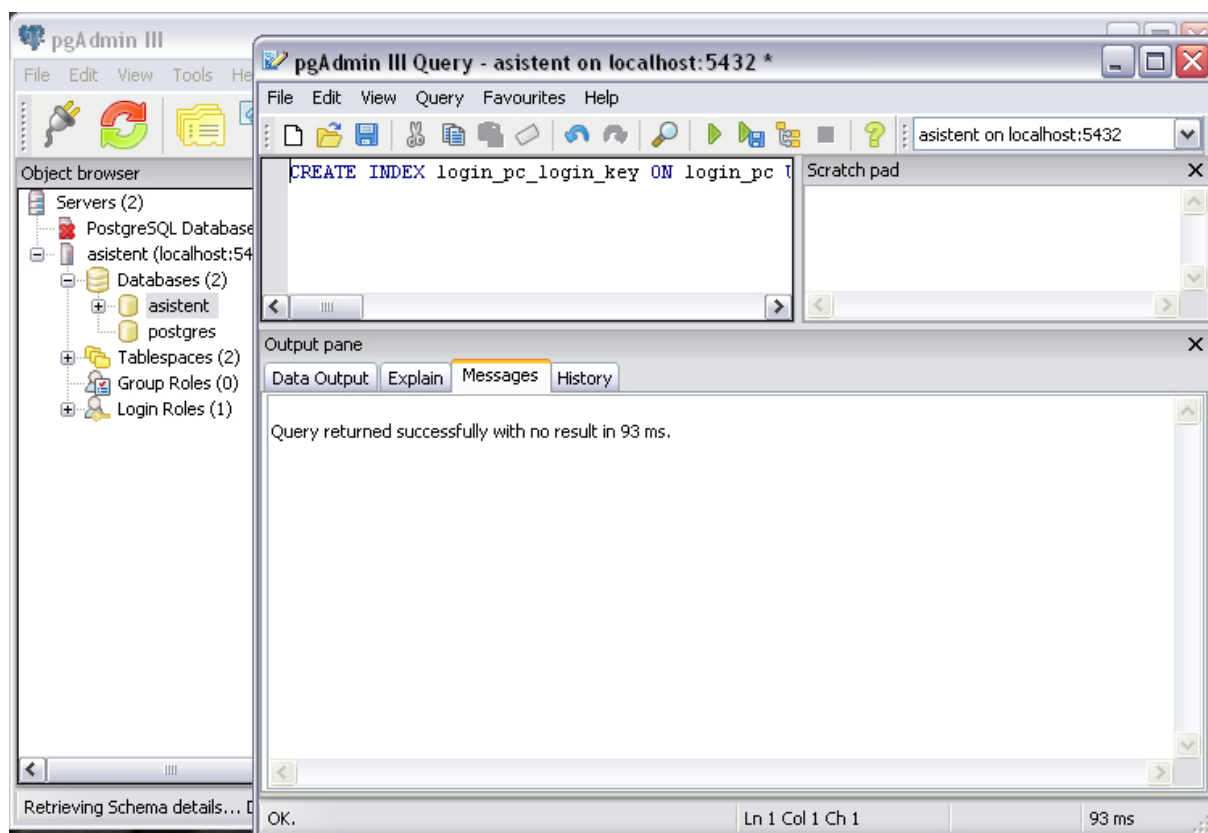
File->Open

Najděte a vyberte skriptový soubor (**OK**)

Query->Execute F5



Pokud se ve spodní části nevypíše Error, ale upozornění či informace o úspěšném provedení, vše je Ok. Doběhnutí scriptu se projeví právě výpisem výsledku ve spodní části a změnou informace ve stavovém řádku (úplně dolní část okna - vlevo) z "Query is running" na "OK."



Poté je script spuštěn a pgAdmin můžete ukončit.